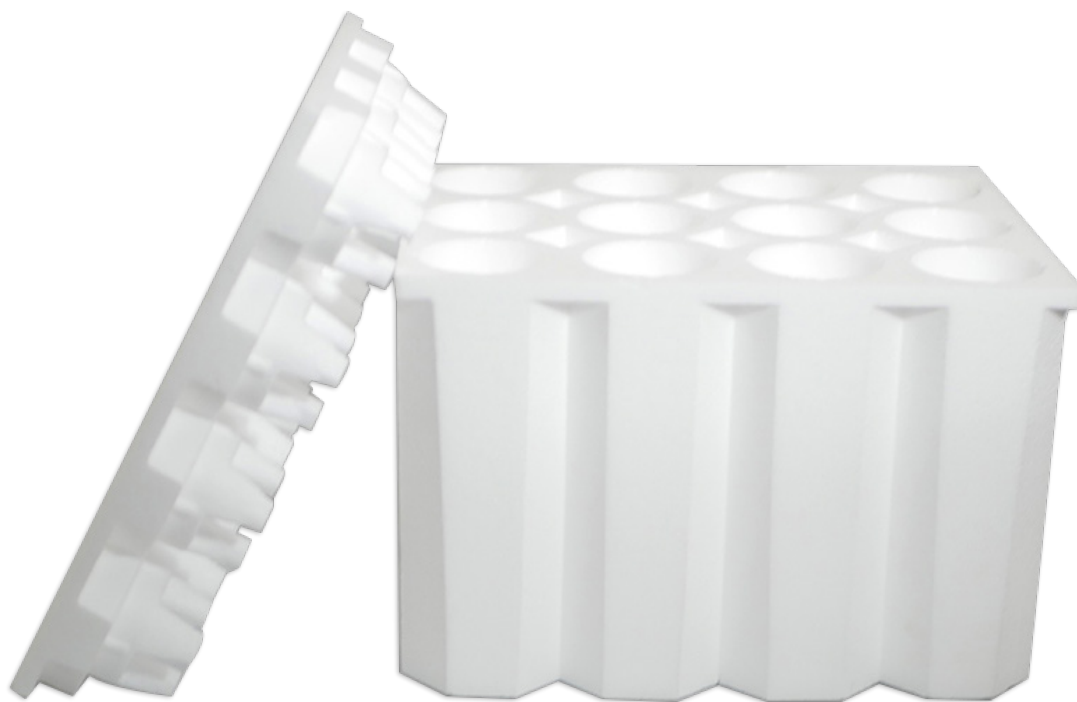


PORTABOTTIGLIE 12 POSTI

CONTENITORE ISOTERMICO PER 12 BOTTIGLIE FORMATO BORDOLESE

I nostri contenitori termici nascono per il trasporto isotermico.

Trovano un largo impiego nella logistica del freddo per farmaceutica e veterinaria sia per isoterma naturale che condizionata da sistemi di refrigerazione statici come gel eutettico o ghiaccio secco. I nostri imballi trovano altresì impiego nello stoccaggio, distribuzione e spedizione di prodotti alimentari. Come per qualsiasi altro nostro prodotto oltre agli standard indicati a seguire possiamo realizzare prodotti su specifiche del cliente. È possibile inoltre personalizzare questi contenitori con serigrafia su due fianchi con basso-rilievi sul coperchio.



DIMENSIONI INTERNE:

Lunghezza - diametro 90 mm

Larghezza - 90 mm

Alt. fondo - 280 mm

Alt. coperchio - 55 mm

Volume - 102

DIMENSIONI ESTERNE:

Lunghezza - 470 mm

Larghezza - 350 mm

Alt. - 360 mm

Pezzi per pacco - 9 pz

Serigrafabile - si

Chiusura:

