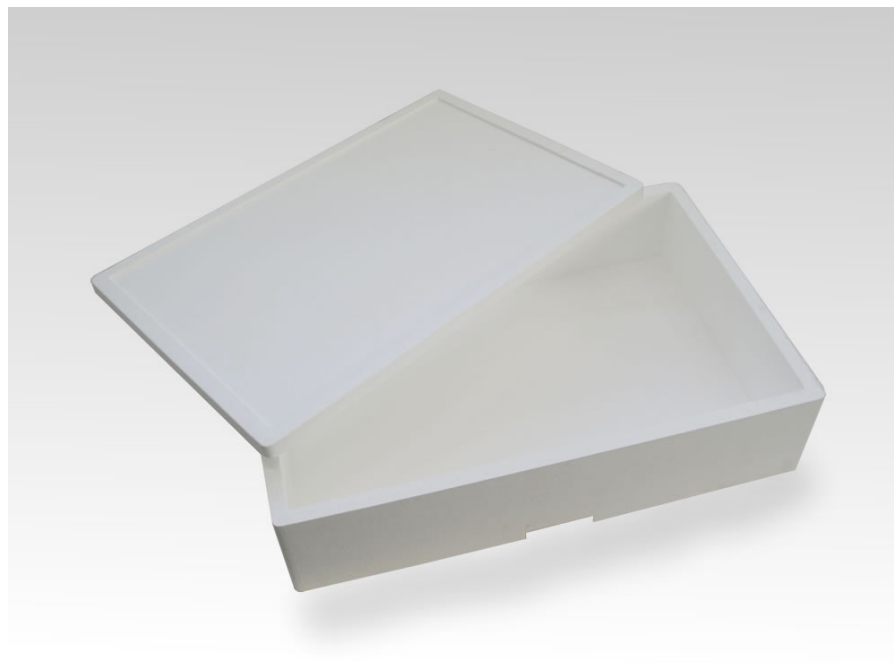


## 40-60 XL CONTENITORI ISOTERMICI

### CONTENITORE ISOTERMICO MAXIVOLUME CON COPERCHIO

Linea di contenitori isotermici in polistirene espanso studiati e realizzati per il trasporto e movimentazione di prodotti farmaceutici - alimentari che richiedono un controllo termico al fine di garantire una corretta conservazione del prodotto. I nostri contenitori termici nascono per il trasporto a temperatura controllata. I nostri imballi trovano un largo impiego nello stoccaggio, distribuzione e spedizione di prodotti alimentari freschi, freddi o surgelati come: carne, salumi, formaggi, prodotti ittici, pizze, gelati. Trovano altresì impiego nella logistica del freddo per farmaceutica e veterinaria. Come per qualsiasi altro nostro prodotto oltre agli standard indicati a seguire possiamo realizzare prodotti su specifiche del cliente. È possibile inoltre personalizzare alcuni prodotti con serigrafia.



#### DIMENSIONI INTERNE:

Lunghezza - 535 mm  
Larghezza - 335 mm  
Alt. fondo - 415 mm  
Alt. coperchio - 0 mm

#### DIMENSIONI ESTERNE:

Lunghezza - 595 mm  
Larghezza - 395 mm  
Alt. - 475 mm

Spessore pareti - 30 mm

Pezzi per pacco - 20 pz

Serigrafabile - si